



แผนชุมชน

ชุมชนบ้านบางละมุง

เทศบาลตำบลแหลมฉบัง

ข้อมูลเพื่อการจัดทำแผนชุมชน

ระดับชุมชน

ชุมชนบ้านบางละมุง เทศบาลตำบลแหลมฉบัง อำเภอสัตหีบ จังหวัดชลบุรี ชื่อประธาน
กรรมการชุมชน นายสุเทพ พึ่งกลิ่น ที่อยู่ติดต่อกับ 27 หมู่ 9 ตำบลบางละมุง อำเภอบางละมุง จังหวัดชลบุรี
ระยะเวลาดำรงตำแหน่งตั้งแต่ 18 เมษายน 2550 ถึง 18 เมษายน 2554

แกนนำจัดทำแผนชุมชน

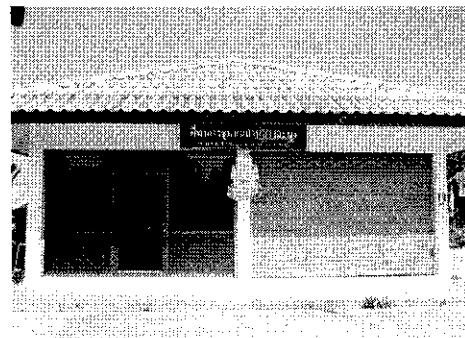
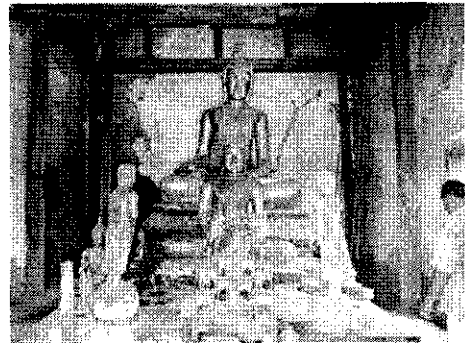
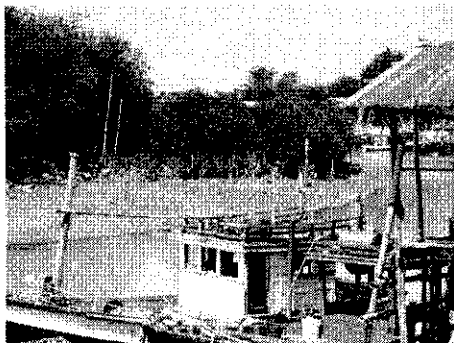
1. นายสุเทพ พึ่งกลิ่น 27 ม.9 ตำบลบางละมุง อำเภอบางละมุง จังหวัดชลบุรี 20150
โทร. 086-7081095, 085-0932656
2. นายสุทิน พึ่งกลิ่น 60 ม.4 ตำบลบางละมุง อำเภอบางละมุง จังหวัดชลบุรี 20150
โทร. 089-8340909
3. นางสุชญญา มุ่งหาแก้ว 44/5 ม.9 ตำบลบางละมุง อำเภอบางละมุง จังหวัดชลบุรี 20150
โทร. 086-0396571
4. นายขงยุทธ บุญคล้าย 36 ม.9 ตำบลบางละมุง อำเภอบางละมุง จังหวัดชลบุรี 20150
โทร. 081-6371982, 038-704463
5. นายบุญเอื้อ ช่างทอง 48/1 ม.9 ตำบลบางละมุง อำเภอบางละมุง จังหวัดชลบุรี 20150
โทร. 081-2902665
6. นายสุทธิ แสงดาว 25/2 ม.9 ตำบลบางละมุง อำเภอบางละมุง จังหวัดชลบุรี 20150
โทร. 081-3443584
7. นางสาวเวียง เกตุพัฒน์ 86/12 ม.4 ตำบลบางละมุง อำเภอบางละมุง จังหวัดชลบุรี 20150
โทร. 038-240517
8. นายวิชัย ชีวงศ์ 24/24 ม.9 ตำบลบางละมุง อำเภอบางละมุง จังหวัดชลบุรี 20150
โทร. 089-5420886
9. นายวิเชฐ สุขสุเมฆ 37 ม.9 ตำบลบางละมุง อำเภอบางละมุง จังหวัดชลบุรี 20150
โทร. 086-8159478
10. นายนิวัติ เกตุพัฒน์ 86/14 ม.4 ตำบลบางละมุง อำเภอบางละมุง จังหวัดชลบุรี 20150
โทร. 038-240518
11. นายสุพร มุ่งหาแก้ว 44/5 ม.9 ตำบลบางละมุง อำเภอบางละมุง จังหวัดชลบุรี 20150
โทร. 084-3456602

- | | | |
|----------------|----------|---|
| 12. นายวิเชียร | สงวนมาก | 13 ม.9 ตำบลบางละมุง อำเภอบางละมุง จังหวัดชลบุรี 20150 |
| | | โทร. 084-7542816 |
| 13. นางรัชฎา | พืงกลิ่น | 60 ม.4 ตำบลบางละมุง อำเภอบางละมุง จังหวัดชลบุรี 20150 |
| | | โทร. 081-8037657, 038-240874-6 ต่อ 0 |
| 14. นายโสภณ | เขียนดี | 47 ม.9 ตำบลบางละมุง อำเภอบางละมุง จังหวัดชลบุรี 20150 |
| | | โทร. - |

ข้อมูลทั่วไป

1. จำนวนประชากรตามทะเบียนราษฎร 1,991 คน 927 ครัวเรือน บ้าน (เจ้าบ้าน) 429
2. จำนวนประชากร ชาย 976 คน หญิง 1,015 คน
3. อายุชุมชน 11 ปี (ตั้งเมื่อวันที่ 4 มีนาคม 2542)
4. ประวัติศาสตร์ความเป็นมาชุมชน

เดิมเป็นหมู่บ้านเล็ก ๆ ไม่ค่อยมีคนอาศัย เพราะพื้นดินเป็นดินทรายทำการเพาะปลูกไม่ค่อยได้ อาชีพในอดีตจึงทำไร่มันสำปะหลัง และทำสวนมะพร้าว ต่อมาความเจริญทางเทคโนโลยีเข้ามา มีถนนตัดผ่าน และมีผู้คนมากขึ้น ทำให้เกิดบ้านเช่า และมีชาวบ้านบางส่วนที่อาศัยแถบชายทะเลจะประกอบอาชีพประมงชายฝั่ง จากการเปลี่ยนแปลงจากหมู่บ้านกลายเป็นชุมชน ซึ่งจัดตั้งเป็นชุมชนตามนโยบายกระทรวงมหาดไทย



5. แผนที่ชุมชนโดยสังเขป

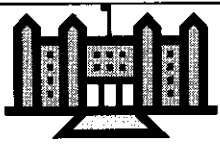


วัดศรีธรรมมาราม



แหลมฉบัง ←

→ พัทยา

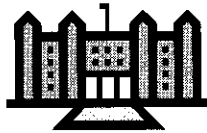


โรงเรียนบ้านทุ่งกรด

โบสถ์วัดเศรษฐี



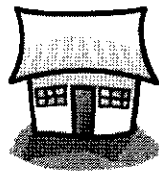
โรงเรียนทวนพร



โรงเรียนวัดบางละมุง



วัดโพนสวรรค์



วัดบางละมุง

ที่ทำการชุมชนบ้านบางละมุง

ศักยภาพชุมชน

1. การประกอบอาชีพ

เกษตรกรรม	<input checked="" type="checkbox"/> ทำไร่	12	ครัวเรือน
	<input checked="" type="checkbox"/> ทำนา	13	ครัวเรือน
	<input checked="" type="checkbox"/> ทำสวน	32	ครัวเรือน
	<input checked="" type="checkbox"/> เลี้ยงสัตว์	25	ครัวเรือน
ประมง		110	ครัวเรือน
ค้าขาย		80	ครัวเรือน
บริการ		30	ครัวเรือน
รับจ้าง		33	ครัวเรือน
ทำงานรับราชการ		10	ครัวเรือน
ทำงานประจำเอกชนบริษัท/โรงงาน		100	ครัวเรือน
ว่างงาน		30	ครัวเรือน
ไปประกอบอาชีพอื่น		-	ครัวเรือน
อื่น (ระบุ)		-	ครัวเรือน

2. ผู้มีความรู้/ภูมิปัญญาท้องถิ่นด้านต่าง ๆ ในชุมชน

ด้านแพทย์แผนไทย/สมุนไพร/หมอพื้นบ้าน ได้แก่ -

ด้านผู้อนุรักษ์ศิลปวัฒนธรรม/ประเพณีท้องถิ่น ได้แก่

- นายวารี สามกิจ ที่อยู่ 216 ม.9 ต.บางละมุง อ.บางละมุง จ.ชลบุรี
รายละเอียด กลองยาว

ด้านงานฝีมือต่าง ๆ เช่น ช่างไม้ ช่างแกะ หัตถกรรม/จักสาน ทอผ้า ได้แก่

1. นายพิศาล กลิ่นทอง ที่อยู่ 20 ม.4 ต.บางละมุง อ.บางละมุง จ.ชลบุรี
รายละเอียด ช่างไม้

2. นายรัก ช่างประดิษฐ์ ที่อยู่ 16/1 ม.9 ต.บางละมุง อ.บางละมุง จ.ชลบุรี
รายละเอียด ช่างไม้

ด้านผู้มีความรู้ด้านการเกษตร เช่น การเพาะปลูก ขยายพันธุ์ การปรับใช้เทคโนโลยี ได้แก่ -

ด้านผู้มีความรู้ด้านการถนอมอาหาร/การจัดทำอาหาร ได้แก่ -

ด้านผู้มีความรู้พิธีกรรมทางศาสนา/ขนบธรรมเนียมประเพณี ได้แก่ -

- นายใหญ่ ฟิ่งกลิ่น ที่อยู่ 17 ม.9 ต.บางละมุง อ.บางละมุง จ.ชลบุรี
รายละเอียด พิธีกรรมศาสนา

ด้านผู้มีความรู้ความสามารถด้านการบริหารจัดการกลุ่ม/คน ได้แก่ -

1. นายสุเทพ ฟิ่งกลิ่น ที่อยู่ 27 ม.9 ต.บางละมุง อ.บางละมุง จ.ชลบุรี
รายละเอียด ประธานชุมชนบ้านบางละมุง

ผู้มีความรู้ ความสามารถพิเศษด้านอื่น ๆ (ระบุ) -

3. กลุ่มในชุมชน (กรอกรายละเอียดในแบบสำรวจองค์กรชุมชน/องค์กรเครือข่าย)

กลุ่มออมทรัพย์/สวัสดิการ/กองทุน	1	กลุ่ม	ได้แก่	กองทุนหมู่บ้าน
กลุ่มอาชีพ	1	กลุ่ม	ได้แก่	เพาะเลี้ยงหอยแมลงภู
ธุรกิจชุมชน โรงสี ร้านค้า	-	กลุ่ม	ได้แก่	-
เครือข่าย	-	กลุ่ม	ได้แก่	-
กลุ่มอาสาสมัคร	3	กลุ่ม	ได้แก่	อาสาสมัครสาธารณสุขประจำหมู่บ้าน, ตำรวจอาสา, อปพร.
กลุ่มเยาวชน	-	กลุ่ม	ได้แก่	-
กลุ่มอนุรักษ์ทรัพยากร/สิ่งแวดล้อม	-	กลุ่ม	ได้แก่	-
กลุ่มอื่น ๆ	-	กลุ่ม	ได้แก่	-

4. องค์กรในชุมชน ได้แก่

โรงเรียน	2	แห่ง	ได้แก่	โรงเรียนทนาพร, โรงเรียนบ้านบางละมุง
วัด/มัสยิด/โบสถ์แม่พระ	3	แห่ง	ได้แก่	วัดบางละมุง, วัดโบสถ์, วัดนางเสรษฐี
ตลาด	1	แห่ง	ได้แก่	ตลาดเก่าบ้านบางละมุง
ศูนย์เด็กเล็ก	1	แห่ง	ได้แก่	โรงเรียนบ้านบางละมุง
โรงพยาบาล/สถานพยาบาล	-	แห่ง	ได้แก่	-

หน่วยงานบริการของราชการ	-	แห่ง	ได้แก่	-
สถานีวิทยุ/หอกระจายข่าว	2	แห่ง	ได้แก่	หอกระจายข่าวชุมชน, หอกระจายเสียงวัด
สนามกีฬา	1	แห่ง	ได้แก่	สนามกีฬاب้านบางละมุง
ศาลากลางหมู่บ้าน/ห้องสมุด/ศูนย์เรียนรู้	2	แห่ง	ได้แก่	ห้องสมุดโรงเรียนบ้านบางละมุง, ที่ทำการชุมชนบ้านบางละมุง
แหล่งท่องเที่ยว	-	แห่ง	ได้แก่	-
โรงงานอุตสาหกรรม	-	แห่ง	ได้แก่	-
สมาคม/มูลนิธิ	-	แห่ง	ได้แก่	-
ร้านค้า/ร้านอาหาร	-	แห่ง	ได้แก่	-
โทรศัพท์สาธารณะ	3	แห่ง	ได้แก่	หน้า 7-11, หน้าโรงเรียนบ้านบางละมุง, หน้าวัดบางละมุง

5. ทรัพยากรธรรมชาติของชุมชน	ความสำคัญต่อชีวิตชุมชน
ดิน	-
แหล่งน้ำ (ชายฝั่งทะเลหาดสีชมพู)	เป็นแหล่งประกอบอาชีพประมงชายฝั่ง
ป่าชุมชน	-
น้ำมัน	-
สัตว์ป่า	-
พืชพรรณ/สมุนไพร	-

พื้นที่ดินสาธารณะว่างเปล่า 1 แห่ง ได้แก่ ข้างโรงเรียนบ้านบางละมุง

เศรษฐกิจชุมชน

1. รายได้

จากการเกษตร	ทำไร่	-	บาท/ปี
	ทำนา	-	บาท/ปี
	ทำสวน	-	บาท/ปี
	เลี้ยงสัตว์	-	บาท/ปี
	ประมง	-	บาท/ปี

ค้าขาย	-	บาท/ปี
บริการ	-	บาท/ปี
รับจ้าง	-	บาท/ปี
งานประจำ	-	บาท/ปี
ลูกหลานส่งให้	-	บาท/ปี
กำไรจากกลุ่มองค์กร	-	บาท/ปี
อื่น ๆ	-	บาท/ปี

2. หนี้สิน

ธนาคารเพื่อการเกษตรและสหกรณ์การเกษตร รวม	-	บาท/ปี
ธนาคารพาณิชย์	-	บาท/ปี
สหกรณ์	-	บาท/ปี
กลุ่มองค์กร	-	บาท/ปี
หนี้ออกระบบ/นายทุน	-	บาท/ปี
บริษัทธุรกิจด้านการเงิน	-	บาท/ปี
อื่น ๆ	-	บาท/ปี

3. รายจ่าย

หมวดการผลิต	-	บาท/ปี
หมวดอาหาร/ยารักษาโรค	-	บาท/ปี
หมวดของใช้สิ้นเปลือง	-	บาท/ปี
หมวดการศึกษา	-	บาท/ปี
หมวดงานสังคม	-	บาท/ปี
หมวดบันเทิง	-	บาท/ปี

สังคม

1. องค์กรที่ให้การสนับสนุนการพัฒนาชุมชน ได้แก่

❖ เทศบาลตำบลแหลมฉบัง

เรื่อง พัฒนาชุมชน

❖ กองทุนพัฒนารอบโรงไฟฟ้า

เรื่อง ศูนย์ปฏิบัติการผู้สูงอายุและ

เครือข่ายไทยออยล์และเครือข่ายสหโคเจน

เยาวชน, อาคารแหล่งเรียนรู้

1. องค์การที่ให้การสนับสนุนการพัฒนาชุมชน ได้แก่

- ❖ เทศบาลตำบลแหลมฉบัง เรื่อง พัฒนาชุมชน
- ❖ กองทุนพัฒนารอบโรงไฟฟ้า เรื่อง ศูนย์ปฏิบัติธรรมผู้สูงอายุและ
เครือข่ายไทยออยล์และเครือข่ายสหโคเจน เยาวชน, อาคารแหล่งเรียนรู้

2. จุดแข็งของชุมชน ได้แก่

- ❖ มีโบราณสถาน หรือแหล่งท่องเที่ยวและศึกษาประวัติศาสตร์ชุมชน
- ❖ คนในชุมชนสามารถยืนหยัดอยู่ได้ด้วยตนเองในการประกอบอาชีพอิสระ เช่น อาชีพประมง

3. จุดอ่อนของชุมชน ได้แก่

- ❖ ขาดแหล่งดึงดูดให้บุคคลภายนอกมาท่องเที่ยวในชุมชน

4. ปัญหาชุมชน ได้แก่

4.1 ด้านเศรษฐกิจ

ปัญหา	สาเหตุ	แนวทางแก้ไข	กลุ่มเป้าหมาย
-	-	-	-

4.2 ด้านสังคมและวัฒนธรรม

ปัญหา	สาเหตุ	แนวทางแก้ไข	กลุ่มเป้าหมาย
-	-	-	-

4.3 ด้านสิ่งแวดล้อม

ปัญหา	สาเหตุ	แนวทางแก้ไข	กลุ่มเป้าหมาย
เกิดสันดอนปากน้ำ	การพัฒนาของน้ำทะเล	การขุดลอกสันดอน	ผู้ประกอบการอาชีพประมง

4.4 ด้านการเมืองการปกครอง การบริหารชุมชนและการอยู่ร่วมกันของคนในชุมชน

ปัญหา	สาเหตุ	แนวทางแก้ไข	กลุ่มเป้าหมาย
-	-	-	-

แผนชุมชนบ้านบางละมุง ปี 2553
เทศบาลตำบลแหลมฉบัง อำเภอบางละมุง จังหวัดชลบุรี

คำขวัญ “ชุมชนน่าอยู่ เศรษฐกิจเข้มแข็ง เป็นแหล่งโบราณสถาน”

วิสัยทัศน์ชุมชนบ้านบางละมุง “ชุมชนบ้านบางละมุงน่าอยู่ ควบคู่การพัฒนาอาชีพ สภาพแวดล้อมสะอาด ปราศจากโรคติดต่อ”

เป้าหมายระยะยาว (5 ปี) พัฒนาชุมชนให้เป็นแหล่งท่องเที่ยว

เป้าหมายปี (1 ปี) ขุดลอกสันดอนปากคลองเพื่อส่งเสริมอาชีพประมง

ยุทธศาสตร์ที่ 1 ด้านการพัฒนาด้านโครงสร้างพื้นฐานและสาธารณูปโภค

1.1 ชื่อแผนงาน/โครงการ บูรณะปฏิสังขรณ์วัดโบสถ์

วิธีการ บูรณะปฏิสังขรณ์วัดโบสถ์

วัตถุประสงค์/เป้าหมาย เพื่ออนุรักษ์และทำนุบำรุงพุทธสถาน

รับผิดชอบโครงการ ชุมชนบ้านบางละมุงร่วมกับเทศบาล

- ชุมชนทำเอง
- ชุมชนทำร่วมกับเทศบาล
- ได้บรรจุในแผนเทศบาล
- ได้บรรจุในแผน อบจ.
- ได้บรรจุในแผนจังหวัด
- ได้บรรจุในแผนหน่วยงาน

กิจกรรม (ทำอะไรบ้าง)	เป้าหมาย (กลุ่มเป้าหมาย)	ตัวชี้วัด (สิ่งวัดความสำเร็จ)	ระยะเวลา (ทำเมื่อไร)	งบประมาณ (บาท)
ซ่อมแซมส่วนที่ชำรุดเสียหาย	วัดโบสถ์	วัดโบสถ์ที่สวยงามสามารถใช้ในการจัดพิธีหรือจัดกิจกรรมต่าง ๆ ได้	งบประมาณปี 2554	850,000

1.2 ชื่อแผนงาน/โครงการ ขุดลอกห้วยคลองในชุมชน

วิธีการ ขุดลอกห้วยคลองในชุมชน

วัตถุประสงค์/เป้าหมาย เพื่อระบายน้ำได้ดี น้ำไม่ท่วมขัง

รับผิดชอบโครงการ ชุมชนบ้านบางละมุงร่วมกับเทศบาล

- ชุมชนทำเอง
- ชุมชนทำร่วมกับเทศบาล
- ได้บรรจุในแผนเทศบาล
- ได้บรรจุในแผน อบจ.
- ได้บรรจุในแผนจังหวัด
- ได้บรรจุในแผนหน่วยงาน

กิจกรรม (ทำอะไรบ้าง)	เป้าหมาย (กลุ่มเป้าหมาย)	ตัวชี้วัด (สิ่งวัดความสำเร็จ)	ระยะเวลา (ทำเมื่อไร)	งบประมาณ (บาท)
ขุดลอกห้วยคลอง	ชุมชนบ้านบางละมุง	ห้วยคลองที่สะอาด	งบประมาณปี 2554	200,000

1.3 ชื่อแผนงาน/โครงการ ล้างท่อระบายน้ำในชุมชน

วิธีการ ล้างท่อระบายน้ำ

วัตถุประสงค์/เป้าหมาย สามารถระบายน้ำได้ดี ไม่มีปัญหาน้ำท่วม

รับผิดชอบโครงการ ชุมชนบ้านไร่หนึ่งร่วมกับเทศบาล

- ชุมชนทำเอง
- ชุมชนทำร่วมกับเทศบาล
- ได้บรรจุในแผนเทศบาล
- ได้บรรจุในแผน อบจ.
- ได้บรรจุในแผนจังหวัด
- ได้บรรจุในแผนหน่วยงาน

กิจกรรม (ทำอะไรบ้าง)	เป้าหมาย (กลุ่มเป้าหมาย)	ตัวชี้วัด (สิ่งวัดความสำเร็จ)	ระยะเวลา (ทำเมื่อไร)	งบประมาณ (บาท)
ล้างท่อระบายน้ำ	ชุมชนบ้านบางละมุง	ท่อระบายน้ำที่ สะอาด	งบประมาณปี 2554	40,000

1.4 ชื่อแผนงาน/โครงการ จัดทำป้ายบอกถนนซอยต่าง ๆ ในชุมชน

วิธีการ จัดทำป้ายบอกถนน ซอย

วัตถุประสงค์/เป้าหมาย เพื่อความสะดวกในการเดินทาง,นัดหมาย

รับผิดชอบโครงการ ชุมชนบ้านบางละมุงร่วมกับเทศบาล

- ชุมชนทำเอง
- ชุมชนทำร่วมกับเทศบาล
- ได้บรรจุในแผนเทศบาล
- ได้บรรจุในแผน อบจ.
- ได้บรรจุในแผนจังหวัด
- ได้บรรจุในแผนหน่วยงาน

กิจกรรม (ทำอะไรบ้าง)	เป้าหมาย (กลุ่มเป้าหมาย)	ตัวชี้วัด (สิ่งวัดความสำเร็จ)	ระยะเวลา (ทำเมื่อไร)	งบประมาณ (บาท)
จัดทำป้ายชื่อถนน และซอยต่าง ๆ	ชุมชนบ้านบางละมุง	ป้ายบอกชื่อถนน, ซอยต่าง ๆ ในชุมชน	งบประมาณปี 2554	100,000

ยุทธศาสตร์ที่ 3 การพัฒนาด้านเศรษฐกิจ

3.1 ชื่อแผนงาน/โครงการ สร้างงานและอาชีพ

วิธีการ จัดอบรมการฝึกอาชีพและศิลปประดิษฐ์

วัตถุประสงค์/เป้าหมาย สร้างอาชีพและเพิ่มรายได้แก่ประชาชน

รับผิดชอบโครงการ ชุมชนบ้านบางละมุงร่วมกับเทศบาล

- ชุมชนทำเอง
- ชุมชนทำร่วมกับเทศบาล
- ได้บรรจุในแผนเทศบาล
- ได้บรรจุในแผน อบจ.
- ได้บรรจุในแผนจังหวัด
- ได้บรรจุในแผนหน่วยงาน

กิจกรรม (ทำอะไรบ้าง)	เป้าหมาย (กลุ่มเป้าหมาย)	ตัวชี้วัด (สิ่งวัดความสำเร็จ)	ระยะเวลา (ทำเมื่อไร)	งบประมาณ (บาท)
- จัดการอบรม อาชีพศิลปะ ประดิษฐ์และงาน ฝีมือ	กลุ่มแม่บ้านและผู้ ว่างงาน	แม่บ้านและผู้ ว่างงานมีอาชีพเสริม มีรายได้เพิ่มเติม	งบประมาณปี 2554	20,000

ยุทธศาสตร์ที่ 4 การพัฒนาด้านสังคม

4.1 ชื่อแผนงาน/โครงการ เดินแอโรบิกเพื่อสุขภาพ

วิธีการ จัดเดินแอโรบิก

วัตถุประสงค์/เป้าหมาย ประชาชนได้ออกกำลังกายและมีสุขภาพแข็งแรง

รับผิดชอบโครงการ ชุมชนบ้านบางละมุงร่วมกับเทศบาล

- ชุมชนทำเอง
- ชุมชนทำร่วมกับเทศบาล
- ได้บรรจุในแผนเทศบาล
- ได้บรรจุในแผน อบจ.
- ได้บรรจุในแผนจังหวัด
- ได้บรรจุในแผนหน่วยงาน

กิจกรรม (ทำอะไรบ้าง)	เป้าหมาย (กลุ่มเป้าหมาย)	ตัวชี้วัด (สิ่งวัดความสำเร็จ)	ระยะเวลา (ทำเมื่อไร)	งบประมาณ (บาท)
- เดินแอโรบิก - เล่นสูล่าสูล	ประชาชนในชุมชน	ประชาชนมีสุขภาพแข็งแรง	งบประมาณปี 2554	76,000